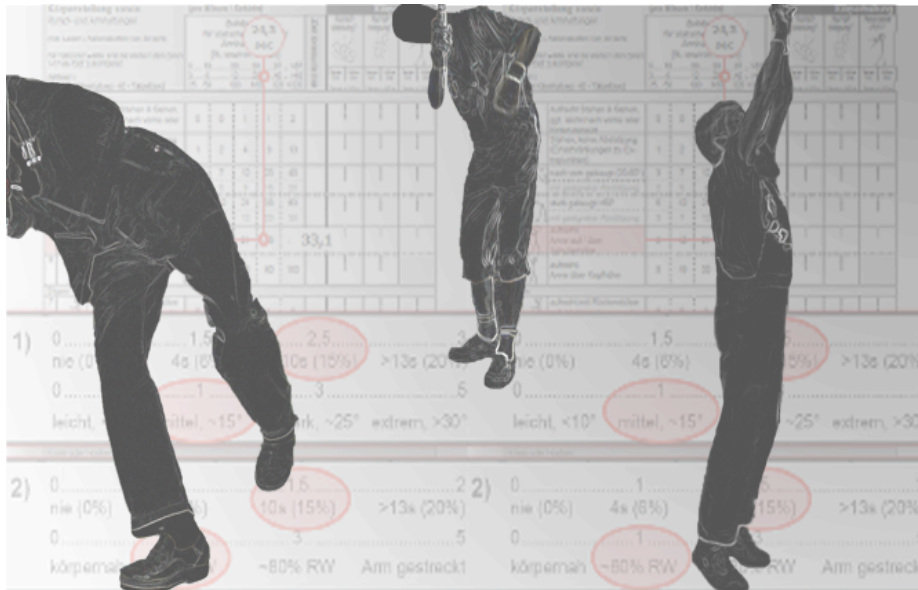


## Seminar:

## Qualifizierung zur Ergonomiebewertung mit EAWS (Ergonomic Assessment Worksheet)



<b>Dauer</b>	5 Tage
<b>Ausbildungsziel</b>	Ganzheitliche Gestaltung des Arbeitssystems in Kombination mit einer ergonomischen Risikobewertung; Durchführung einer sicheren, quantifizierten Belastungsanalyse mit EAWS
<b>Zugangsvoraussetzung</b>	Grundkenntnisse der Ergonomie
<b>Zielgruppe</b>	Der Lehrgang richtet sich an Sachbearbeiter, Fach- und Führungskräfte aus Planung, Zeitwirtschaft, Produktion, Organisation, Erzeugnis- und Betriebsmittelkonstruktion, die in ihrem Aufgabenbereich Ergonomieanalysen durchführen sollen
<b>Sprache</b>	Deutsch

### NUTZEN

Sie erhalten einen Wegweiser und praktische Orientierungshilfen für die Durchführung einer sicheren, quantifizierten Belastungsanalyse mit EAWS. Anhand von Praxisbeispielen erwerben Sie die Fähigkeit, EAWS als schnelles Screening-Verfahren vor Ort sowie als detailliertes Bewertungsverfahren anzuwenden. Sie erhalten dazu Tipps, wie Sie entsprechende Arbeitsbedingungen vor Ort einschätzen sowie Sie die Ergebnisse der Risikoanalyse für die ergonomische Arbeits(um)gestaltung gezielt einsetzen.

### HINTERGRUND

Qualifizierung zur Anwendung von EAWS zur Beurteilung der körperlichen Belastungen des gesamten Körpers und der oberen Extremitäten. Es ist ein Standard-Ergonomiewerkzeug und ist in Kooperation zwischen dem Institut für Arbeitswissenschaft (IAD) der TU Darmstadt und dem internationalen MTM-Direktorat (IMD) entwickelt worden. Mit dem Verfahren liegt ein Werkzeug zur Gestaltungsüberprüfung und -optimierung der körperlichen Belastungen vor. Es handelt es sich hierbei um ein Bewertungswerkzeug mit Screening-Charakter, welches sowohl eine klassische arbeitswissenschaftliche Engpassbetrachtung, aber auch eine summarische Bewertung der Risiken von körperlichen Belastungen ermöglicht.

## **INHALTE UND ABLAUF**

1. Tag: Grundlagen und Beurteilung von Extrapunkten
  - Entwicklung von Ergonomiewerkzeugen
  - Grundaufbau und EAWS-Definition
  - Identifikation physischer Belastungsarten und ihrer Einflussfaktoren
  - Aufbau und Anwendung von Sektion 0
  - Einstufungsfolge und Anwendungsregeln (Sektion 0)
  - Übungen anhand von Bild- und Filmbeispielen (Sektion 0)
2. Tag: Beurteilung von Körperhaltungen und Aktionskräften
  - Bewertung symmetrischer und asymmetrischer Körperhaltungen (Sektion 1)
  - Einstufungsfolge und Anwendungsregeln (Sektion 1)
  - Übungen anhand von Bild- und Filmbeispielen (Sektion 1)
  - Bewertungen von Aktionskräften für Finger- und Ganzkörperkräften (Sektion 2)
  - Einstufungsfolge und Anwendungsregeln (Sektion 2)
  - Übungen anhand von Bild- und Filmbeispielen (Sektion 2)
3. Tag: Beurteilung von Lastenhandhabung
  - Bewertung von manuellen Lastenhandhabungen (Sektion 3)
  - Einstufungsfolge sowie Anwendungsregeln (Sektion 3)
  - Übungen anhand von Bild- und Filmbeispielen (Sektion 3)
4. Tag: Beurteilung der Belastung von oberen Extremitäten
  - Bewertung der Belastungen der oberen Extremitäten (Sektion 4)
  - Einstufungsfolge und Anwendungsregeln (Sektion 4)
  - Übungen anhand von Bild- und Filmbeispielen (Sektion 4)
5. Tag: Videoanalysen (Praxistag)
  - Wiederholung Schwerpunkte Sektion 0 bis 4
  - Videoanalysen für alle Sektionen
  - Hinweise zur Interpretation und weiteren Anwendungen der Ergebnisse der Risikobewertung

## **METHODEN**

Vortrag, praktische Übungen und Fallbeispiele, Gruppenarbeit, Diskussion und Erfahrungsaustausch.

## **ABSCHLUSS**

Sie erhalten eine Teilnahmebestätigung mit einer Auflistung der behandelten Inhalte.

## **SOFTWARE-LÖSUNGEN FÜR DIE PRAXIS**

Unsere Software „Ergonomer Risk Assessment“ steht während des Seminars zur Verfügung.

## **TERMINE & ORTE**

Termin: Mo. 09.09.2013 – Fr. 13.09.13, 08:30-17:30 Uhr  
Ort: Ingolstadt (Seminarraum wird rechtzeitig bekannt gegeben)

Für Inhouse-Schulungen stellen wir Ihnen gerne ein individuelles Angebot.

## **TEILNAHMEGEBÜHR**

1.700,00 EUR zzgl. 19% MwSt. pro Teilnehmer

## **ZUSATZLEISTUNGEN**

Teilnehmerunterlagen, Seminargetränke und Teilnahmebestätigung sind im Preis enthalten.

## **Allgemeine Geschäftsbedingungen für Seminare von Ergonomer GbR (2013)**

### **1. Vertragsabschluss**

Die Teilnahme setzt eine schriftliche Anmeldung voraus. Sie erhalten eine schriftliche Teilnahmebestätigung, die zur Zahlung der Seminargebühr verpflichtet.

### **2. Leistungen**

Wir verpflichten uns zu den Leistungen gemäß den einzelnen Seminarbeschreibungen.

### **3. Wechsel der Dozenten und des Unterrichtsortes / Absage von Veranstaltungen**

Ein Wechsel der Dozenten oder des Unterrichtsraumes am gleichen Standort berechtigt den Teilnehmer weder zum Rücktritt noch zur Minderung des Entgelts. Wir behalten uns vor, das Seminar vor Beginn, auch kurzfristig aus wichtigem Grund zu stornieren. Wichtige Gründe können u.a. sein Krankheit des Dozenten, zu geringe Teilnehmerzahl. In diesem Fall sind wir nur zur Erstattung bereits gezahlter Seminargebühren verpflichtet. Weitergehende Ersatzzahlung für z.B. Übernachtungskosten, Stornierungskosten für Hotels, Verkehrsmittel sind ausgeschlossen.

### **4. Stornierung der Anmeldung oder Fehlende Teilnahme**

Sollten Sie nicht am Seminar teilnehmen können oder die Leistung nicht in Anspruch nehmen, so entstehen Ihnen keine Kosten, wenn wir spätestens 4 Wochen vor Beginn des Seminars eine schriftliche Abmeldung von Ihnen erhalten. Geht uns Ihre schriftliche Abmeldung bis spätestens zwei Wochen vor Beginn des Seminars zu, berechnen wir Ihnen eine Stornierungsgebühr von 20% der Seminargebühr. Bei späterer Abmeldung, Nichtabmeldung vor Ausbildungsbeginn bzw. Nichterscheinen ist die volle Seminargebühr fällig. Sollte der Seminarplatz durch eine Person auf der Warteliste besetzt werden, entsteht für den fehlenden Teilnehmer lediglich 20% der Seminargebühr. Es steht Ihnen jedoch frei, einen Ersatzteilnehmer in das Seminar zu entsenden.

### **5. Zahlung**

Die Höhe der Seminargebühr entnehmen Sie bitte der Seminarbeschreibung. Die Seminargebühr ist innerhalb von 14 Tagen nach Rechnungsstellung zu zahlen.

### **6. Teilnehmerzahl**

Zur effizienten Durchführung des Seminars und zur Einhaltung einer hohen Ausbildungsqualität ist die Zahl der Teilnehmer begrenzt. Anmeldungen werden in der Reihenfolge ihres Eingangs bei uns berücksichtigt und schriftlich bestätigt. Bei Überschreitung der Teilnehmerzahl besteht keine Gewähr mehr für die Aufnahme.

### **7. Teilnehmerpflichten**

Der/Die Teilnehmer/ in verpflichtet sich, über die ihm/ ihr während eines Seminars bekannt gewordenen vertraulichen Umstände anderer Teilnehmer stillschweigen gegenüber Dritten zu wahren.

Eine Verfielfältigung jeglicher Art und Nutzung, Verkauf und/oder Weitergabe an Dritte bereitgestellter Seminarunterlagen ist untersagt.

### **8. Haftung**

Die Haftung für Schäden ist ausgeschlossen, wenn nicht der Schaden auf einem vorsätzlichen oder grob fahrlässigen Verhalten der Ergonomer GbR beruht.

### **9. Salvatorische Klausel**

Im Falle der Unwirksamkeit einzelner Klauseln dieser allgemeinen Geschäftsbedingungen bleibt die Wirksamkeit der Übrigen unberührt.

## ANMELDEFORMULAR

### Qualifizierung zur Ergonomiebewertung mit EAWS (Ergonomic Assessment Worksheet)

Termin: Mo. 09.09.2013 - Fr. 13.09.2013  
Dauer: 5 Tage  
Kosten: 1.700,00 Euro zzgl. 19% MwSt pro Person  
Ort: Ingolstadt

#### *Teilnehmer / Teilnehmerin:*

Anrede\*:  Frau  Herr

Titel: \_\_\_\_\_

Vorname\*: \_\_\_\_\_

Nachname\*: \_\_\_\_\_

Geburtsdatum\*: \_\_\_\_\_

Geburtsort\*: \_\_\_\_\_

Firma\*: \_\_\_\_\_

Abteilung: \_\_\_\_\_

Ihre Funktion: \_\_\_\_\_

Telefon\*: \_\_\_\_\_

Fax: \_\_\_\_\_

E-Mail\*: \_\_\_\_\_

#### *Bezahlung:*

##### *Rechnung geht an die Firma:*

Firma\*: \_\_\_\_\_

Straße / Nr.\*: \_\_\_\_\_

PLZ\* / Ort\*: \_\_\_\_\_

#### *Ich bin Selbstzahler:*

Straße / Nr.\*: \_\_\_\_\_

PLZ\* / Ort\*: \_\_\_\_\_

Ich akzeptiere die Allgemeinen Geschäftsbedingungen\*

Datum\* /Ort\*: \_\_\_\_\_

**(\*) Pflichtfelder, bitte ausfüllen!**